



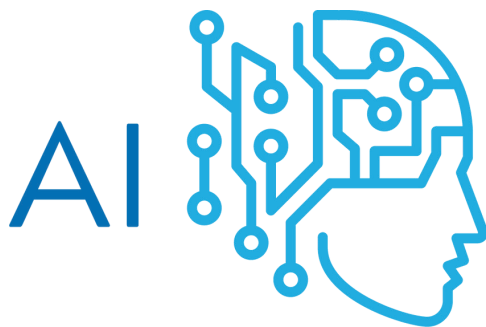
POVEȘTI DE SUCCES

Regiunea Nord-Est

Universitatea Tehnică „Gheorghe Asachi” din Iași

AI REDGIO 5.0

Regions and (E)DIHs alliance for AI-at-the-Edge
adoption by European Industry 5.0
Manufacturing SMEs



REDGIO 5.0

Domeniul RIS3:
IT&C și Textile

Nișe de specializare:
Modernizare industrială
Procese & aplicații high-tech în textile

Program de finanțare:
Horizon Europe

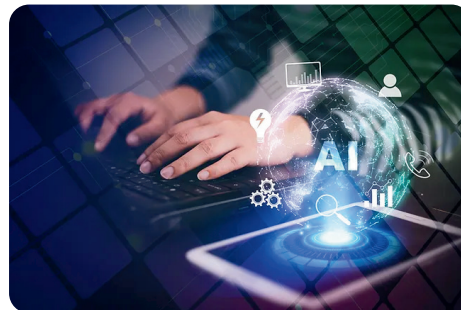
Perioada de implementare:
Ianuarie 2023 - Decembrie 2025

Buget:
7 462 614,00 €

Coordonator proiect:
Politecnico di Milano, Italia

Parteneri proiect din România:
Universitatea Tehnică „Gheorghe Asachi” din Iași (TUIASI)
Katty Fashion SRL

Acțiunea de inovare AI REDGIO 5.0 este realizată de un consorțiu de **43 de parteneri** din **18 țări**: Italia, Slovenia, Olanda, Franța, Belgia, Spania, România, Cehia, Danemarca, Ungaria, Austria, Suedia, Ungaria, Cipru, Luxemburg, Portugalia, Regatul Unit, Serbia..



Co-funded by
the European Union



Scop

Scopul proiectului **AI REDGIO 5.0** este de a promova **adoptarea tehnologiilor de Inteligență Artificială (AI) și Edge Computing** în **sectorul de producție**, în special în întreprinderile mici și mijlocii (IMM-uri), prin crearea de **alianțe** între **autoritățile regionale și Digital Innovation Hubs (DIHs)** pentru a sprijini **dezvoltarea și implementarea soluțiilor AI** la capătul liniei de producție.

Obiectiv principal

Obiectivul general al proiectului AI REDGIO 5.0 este de a **permite transformarea digitală competitivă AI-at-the-Edge** a IMM-urilor de producție din Industria 5.0.

Experimente

Pentru a arăta și exploata beneficiile aplicării **inteligenței artificiale în producție**, vor fi efectuate trei tipuri de experimente:

Experimente Technology and REgulatory SANdboxes (TERESA) în Fabricile Didactice din 14 regiuni



Experimente conduse de IMM-uri în 7 regiuni selectate de către partenerii proiectului

20 de experimente suplimentare conduse de IMM-uri ca rezultat al celor două runde de apeluri de finanțare deschise în cadrul proiectului



Toate acestea sunt supravegheate și coordonate printr-o **metodologie comună** și printr-un **cadru comun** pentru definirea și măsurarea **indicatorilor cheie de performanță - KPI**.

Un **experiment condus de IMM-uri** este demonstrarea dezvoltării și implementării unei soluții bazate pe inteligență artificială într-un mediu industrial real. Este condus de colaborarea dintre un furnizor tehnic care colectează nevoile și dezvoltă soluția AI și o companie industrială care explică scenariul actual și demonstrează fezabilitatea adoptării soluției. Impactul benefic al utilizării AI va fi evaluat prin monitorizarea indicatorilor cheie de performanță (KPI) specifici.

Katty Fashion SRL (KF) va realiza un experiment în cadrul căruia va testa prototipul de **sistem de detectare a defectelor produsului, dezvoltat de TUIAȘI** în timpul proiectului și care **integrează tehnologia AI-at-the-edge**. Instalarea sistemului cu conectivitate la rețea locală va fi configurată în zona de producție QA (Control Calitate) a KF pentru a capta imagini ale produselor cu ocluzie scăzută, iluminare bună și constantă.



Pentru experiment vor fi folosite mai multe tipuri de produse vestimentare. Imaginile surprinse vor include exemple atât de produse defecte, cât și de produse conforme pentru a investiga posibilitatea definirii produselor neconforme, prin utilizarea unui sistem de inteligență artificială de tip Fuzzy. Acest lucru urmărește să aducă o automatizare mai mare în cadrul departamentului QA a Katty Fashion, să reducă pierderile și risipa, precum și să crească productivitatea și să îmbunătățească rolurile membrilor echipei.

Pagina de web

Proiect AI REDGIO 5.0: <https://www.airedgio5-0.eu/>